



Bakery

베이커리



미니 디저트 케익

CS-67, CS-97, DJ-4, FM-07-2, CD-1, CS-미니롤케익, DR-96GM, CS-68-1, CS-65, CS-47

원형 케익

CS-150c-1, CS-케익5, CD-3, BJ-케익3, BJ-케익2-1, CS-케익2-1, CS-250c, CS-250c-1, CS-280c, CS-280c, CS-케익용기1

조각 케익

CS-삼각조각케익1, CS-듀얼조각케익, CD-5

마카롱

CS-1구, VM-2구, CS-3구, CS-5구, CS-5구-1, DJ-1-3, DJ-1-2, BB-2구, BB-3구, BB-10구, CS-87, SS-01, CS-90, CS-마카롱54입

롤 케익

CS-미니롤1구, DJ-1-1, DJ-1, CS-51, BJ-300, CS-35, CS-26

빵 케이스

CS-47, CS-21, CS-사각용기, CS-80, CS-71, CS-64, CS-80-1, CS-75, CS-50-1, CS-50

머핀

CS-시나몬롤, CS-15, CS-82, CS-머핀4구, CS-머핀6구, DJ-5, DJ-3

쿠키

DR-7050, DR-7060, DR-7095, CS-34, CS-61, BJ-쿠키24입, CS-18

샌드위치

DR-직사각샌드1, DR-직사각샌드2, TLJ-1-2, TLJ-2-2, DR-샌드11, DR-샌드1

햄버거, 핫도그, 에그라르트

FM-07-1, EM-41, LM-에그라르트6입, CS-84

Bakery

제과점, 백화점, 대형마트 등에 납품되고 있는 제품들로 케이크, 쿠키, 마카롱, 제과제품을 담은 차별화된 식품 용기입니다.

Materials Information

| | PAPER | PP | PET | PLA |
|-------|-------|----|-----|-----|
| MARK | | | | |
| 전자레인지 | ✓ | ✓ | ✗ | ✗ |

• 성형제품 특성상 재는 위치에 따라 약간의 오차가 생길 수 있습니다. • 뚜껑은 직화, 오븐, 전자레인지등에 조리 시 사용이 불가합니다.



DESSERT CAKE

미니 디저트 케이크 (원형,사각)



CS-67

Ø142×83[50](SET)



Ø142

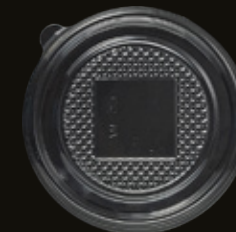


Ø142

CS-67 뚜껑 (PET)

CS-97

Ø123×55(SET)



Ø123

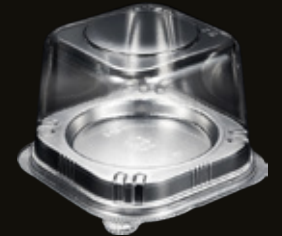


Ø123

CS-97 뚜껑 (PLA)

FM-07-2

130×130×93(SET)



130



130

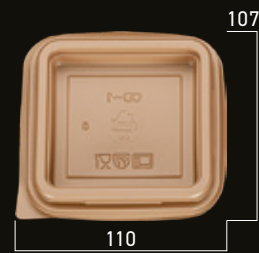
FM-07-2 뚜껑 (PET)

| 품목 | 몸체 | 뚜껑 | 몸체 색상 | 박스 입수량(EA) |
|---------|------------------|-----------------------|-------|------------|
| CS-67 | Ø142×11 (PP) | Ø142×78 (PET) | 검정 | 600 |
| CS-67-1 | - | Ø142×47 (PET) | - | 600 |
| CS-97 | Ø123×15 (PLA) | Ø123×(50/61/81) (PLA) | 투명 | 400 |
| FM-07-2 | 130×130×22 (PET) | 130×130×91 (PET) | 은색 | 600 |

• 성형제품 특성상 재는 위치에 따라 약간의 오차가 생길 수 있습니다. • 뚜껑은 직화, 오븐, 전자레인지등에 조리 시 사용이 불가합니다. • 단위(mm)

CD-1

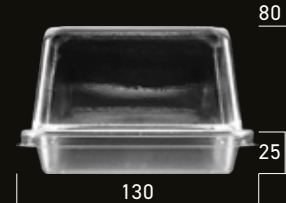
110×107×77(SET)



CD-1 뚜껑 (PET)

CS-미니롤케익용기

130×115×80(SET)



CS-미니롤케익 뚜껑 (PET)

DR-96GM

162×112×46(SET)



SR2-96GM 뚜껑 (PET)

CS-68-1

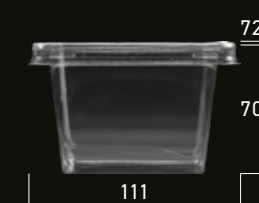
162×96×49(SET)



CS-68-1 뚜껑 (PET)

CS-65

111×111×72[75](SET)



CS-65 뚜껑 (PET)

| 품목 | 몸체 | 뚜껑 | 몸체 색상 | 박스 입수량(EA) |
|----------|--------------------|------------------|-------|------------|
| CD-1 | 110×107×15 (PP) | 101×98×68 (PET) | 크라프트 | 1000 |
| CS-미니롤케익 | 125×110×25 (PET) | 130×115×60 (PET) | 은색 | 800 |
| DR-96GM | 150×105×35 (OTHER) | - | 금색반투명 | 750 |
| SR2-96GM | - | 162×112×18 (PET) | - | 1260 |
| CS-68-1 | 153×87×31 (OTHER) | 162×96×25 (PET) | 금색반투명 | 600 |
| CS-65 | 105×105×70 (PET) | 111×111×11 (PET) | 투명 | 400/800 |

• 성형제품 특성상 재는 위치에 따라 약간의 오차가 생길 수 있습니다. • 뚜껑은 직화, 오븐, 전자레인지 등에 조리 시 사용이 불가합니다. • 단위(mm)





ROUND CAKE

원형 케이크



CS-케익용기1

Ø320×125[120](SET)



내경 Ø250



CS-케익용기1 뚜껑 (PET)

CS-280Ø

Ø285×92[189,72](SET)



내경 Ø240



CS-280Ø(저) 뚜껑 (PET)

CS-250Ø케익용기

Ø264×85(SET)



내경 Ø212



CS-250Ø케익용기 뚜껑 (PET)

| 품목 | 몸체 | 뚜껑 | 몸체 색상 | 박스 입수량(EA) |
|-------------|-----------------|-----------------------------|-------|------------|
| CS-케익용기1 | Ø320×15 (OTHER) | Ø320×120 (PET) | 금색 | 100 |
| CS-케익용기1-1 | - | Ø320×105 (PET) | - | 100 |
| CS-280Ø | Ø282×16 (OTHER) | Ø282×90(High)/58(Low) (PET) | 금색 | 100 |
| CS-280Ø-2 | - | Ø282×148 (PET) | - | 100 |
| CS-280Ø-3 | - | Ø282×70 (PET) | - | 100 |
| CS-250Ø케익용기 | Ø262×16 (OTHER) | Ø262×84 (PET) | 금색 | 100 |

• 성형제품 특성상 재는 위치에 따라 약간의 오차가 생길 수 있습니다. • 뚜껑은 직화, 오븐, 전자레인지등에 조리 시 사용이 불가합니다. • 단위(mm)

CS-케익2-1

Ø275×130(SET)



내경 Ø190



Ø275

130

28

BJ-케익3

Ø240×45[87,107](SET)



내경 Ø190



Ø240

45

15

BJ-케익2-1

Ø220×95(SET)



내경 Ø185



Ø220

95

15

CS-케익5

Ø180×85(SET)



내경 Ø140



Ø180

85

15

CD-3

196×196×99(SET)



196



196

196

99

18

CS-150Ø-1

Ø150×55(SET)



내경 Ø115



Ø150

55

10

CS-케익2-1 뚜껑 (PET)

BJ-케익3 뚜껑 (PET)

BJ-케익2-1 뚜껑 (PET)

CS-케익5 뚜껑 (PET)

CD-3 뚜껑 (PET)

CS-150Ø-1 뚜껑 (PET)

| 품목 | 몸체 | 뚜껑 | 몸체 색상 | 박스 입수량(EA) |
|----------|-----------------|----------------|-------|------------|
| CS-케익2-1 | Ø275×28 (OTHER) | Ø275×115 (PET) | 금색 | 100 |
| BJ-케익3 | Ø240×15 (OTHER) | Ø240×35 (PET) | 금색 | 100 |
| BJ-케익3 중 | - | Ø240×70 (PET) | - | 100 |
| BJ-케익3 고 | - | Ø240×100 (PET) | - | 100 |
| BJ-케익2-1 | Ø220×15 (PET) | Ø210×85 (PET) | 투명 | 100 |

• 성형제품 특성상 재는 위치에 따라 약간의 오차가 생길 수 있습니다. • 뚜껑은 직화, 오븐, 전자레인지등에 조리 시 사용이 불가합니다. • 단위(mm)

| 품목 | 몸체 | 뚜껑 | 몸체 색상 | 박스 입수량(EA) |
|-----------|------------------|------------------|-------|------------|
| CS-케익5 | Ø180×15 (OTHER) | Ø180×75 (PET) | 금색 | 200 |
| CD-3 | 196×196×18 (PET) | 196×196×89 (PET) | 베이지 | 200 |
| CS-150Ø-1 | Ø150×10 (PP) | Ø150×60 (PET) | 검정 | 400 |

• 성형제품 특성상 재는 위치에 따라 약간의 오차가 생길 수 있습니다. • 뚜껑은 직화, 오븐, 전자레인지등에 조리 시 사용이 불가합니다. • 단위(mm)



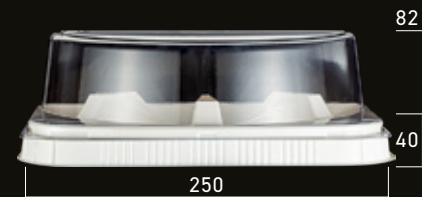
PIECE OF CAKE

조각 케이크



CD-5

258×152×82(SET)



CD-5 뚜껑 (PET)

CS-듀얼조각케익

158×158×72(SET)



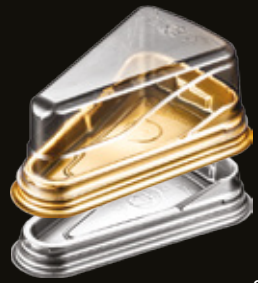
CS-듀얼조각케익 뚜껑 (PET)

| 품목 | 몸체 | 뚜껑 | 몸체 색상 | 박스 입수량(EA) |
|-----------|------------------|------------------|-------|------------|
| CD-5 | 258×152×40 (PET) | 250×144×63 (PET) | 베이지 | 400 |
| CS-듀얼조각케익 | 158×158×33 (PET) | 161×161×50 (PET) | 투명 | 600 |

• 성형제품 특성상 재는 위치에 따라 약간의 오차가 생길 수 있습니다. • 뚜껑은 직화, 오븐, 전자레인지등에 조리 시 사용이 불가합니다. • 단위(mm)

CS-삼각조각케익1

145×95×60(SET)



CS-삼각조각케익 소

145×95×75(SET)



CS-삼각조각케익 대

153×94×70(SET)



CS-삼각조각케익 뚜껑 (PET)

1-3 1 고 소 1-1 저 1-2 저



CS-삼각조각케익 대 뚜껑 (PET)

| 품목 | 몸체 | 뚜껑 | 몸체 색상 | 박스 입수량(EA) |
|----------------|-----------------------|-----------------|-----------|------------|
| CS-삼각조각케익1 | 145×95×15 (PET/OTHER) | 135×85×50 (PET) | 금색, 은색 | 900 |
| CS-삼각조각케익 소 | 145×95×15 (PET/OTHER) | 136×84×60 (PET) | 검정/금색, 은색 | 900 |
| CS-삼각조각케익1-3 | - | 136×86×87 (PET) | - | 900 |
| CS-삼각조각케익1-1 저 | - | 135×85×50 (PET) | - | 900 |
| CS-삼각조각케익1-2 저 | - | 135×85×35 (PET) | - | 900 |
| CS-삼각조각케익 대 | 153×94×15 (PET/OTHER) | 146×86×60 (PET) | 검정/금색 | 900 |

• 성형제품 특성상 재는 위치에 따라 약간의 오차가 생길 수 있습니다. • 뚜껑은 직화, 오븐, 전자레인지등에 조리 시 사용이 불가합니다. • 단위(mm)

DURE CARES ABOUT THE ENVIRONMENT

We improve through high quality of products and service.





MACARON

마카롱



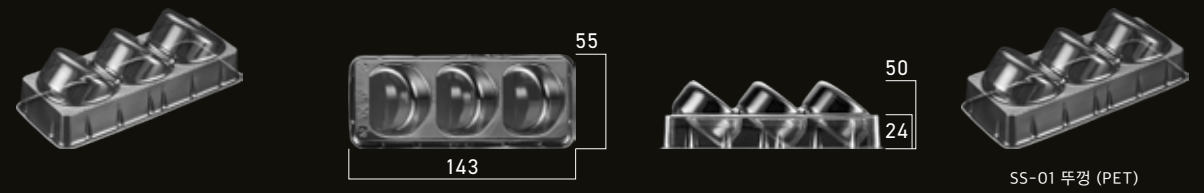
CS-마카롱1구 65×65×35(SET)



VM-마카롱2구 120×65×35(SET)



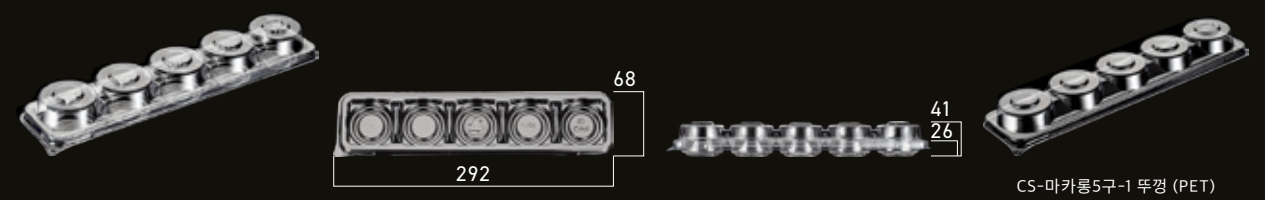
CS-마카롱3구 143×55×50(SET)



CS-마카롱5구 240×65×50(SET)



CS-마카롱5구-1 292×68×41(SET)



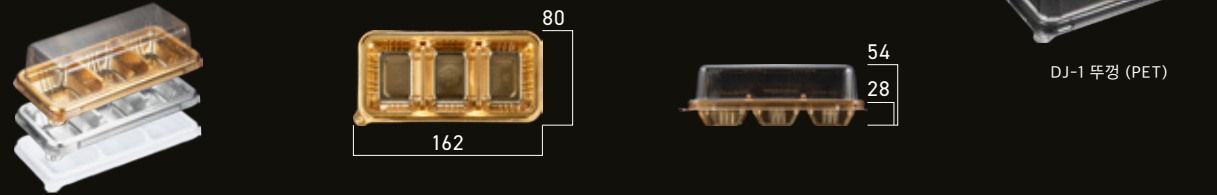
| 품목 | 갯수 | 몸체 | 뚜껑 | 몸체 색상 | 박스 입수량(EA) |
|------------|----|-----------------|-----------------|-------|------------|
| CS-마카롱1구 | 1구 | 60×60×15 (PET) | 65×65×30 (PET) | 투명 | 2000 |
| VM-마카롱2구 | 2구 | 115×50×15 (PET) | 120×65×30 (PET) | 투명 | 1000 |
| CS-마카롱3구 | 3구 | 143×55×24 (PET) | 150×60×48 (PET) | 투명 | 500 |
| CS-마카롱5구 | 5구 | 235×55×20 (PET) | 240×65×50 (PET) | 투명 | 1000 |
| CS-마카롱5구-1 | 5구 | 292×68×26 (PET) | 292×68×31 (PET) | 투명 | 800 |

• 성형제품 특성상 재는 위치에 따라 약간의 오차가 생길 수 있습니다. • 뚜껑은 직화, 오븐, 전자레인지 등에 조리 시 사용이 불가합니다. • 단위(mm)

DJ-1-3 162×80×54(SET)



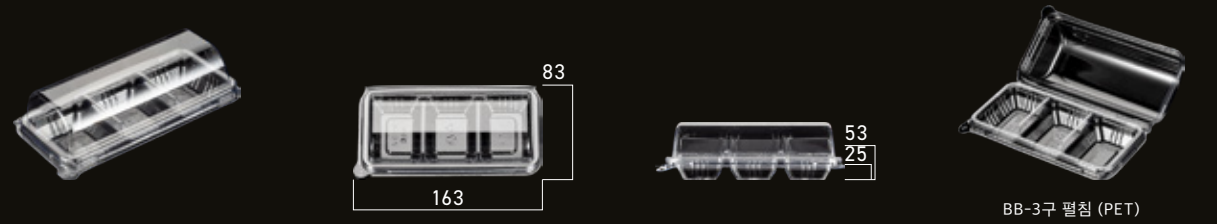
DJ-1-2 162×80×54(SET)



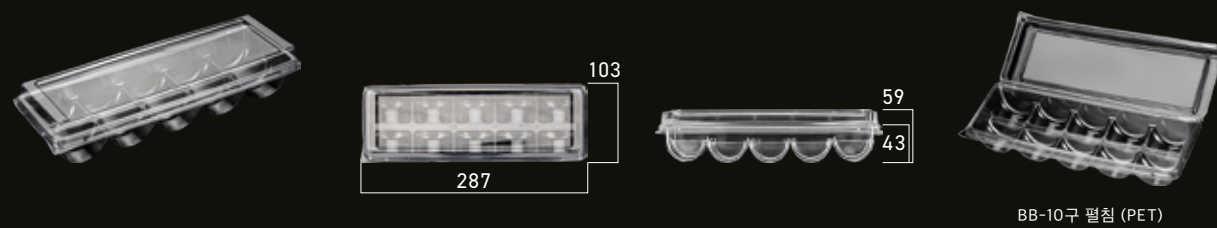
BB-2구 마카롱(접이식) 141×83×52(달음)



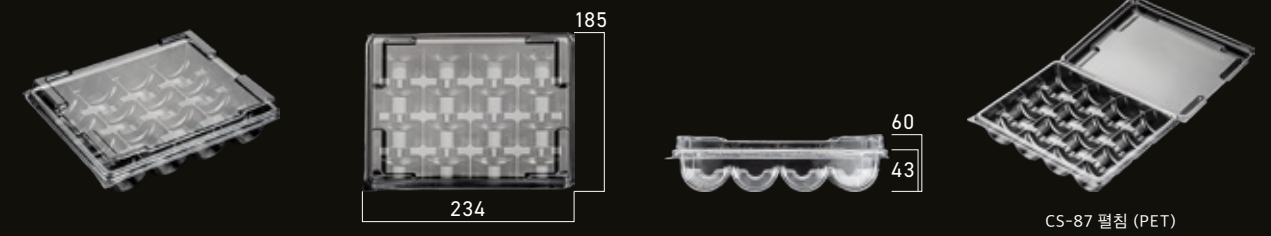
BB-3구 마카롱(접이식) 163×83×53(달음)



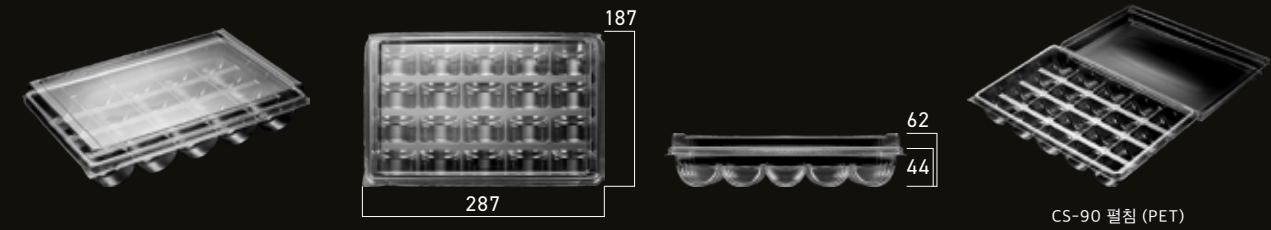
BB-10구 마카롱(접이식) 287×103×59(달음)



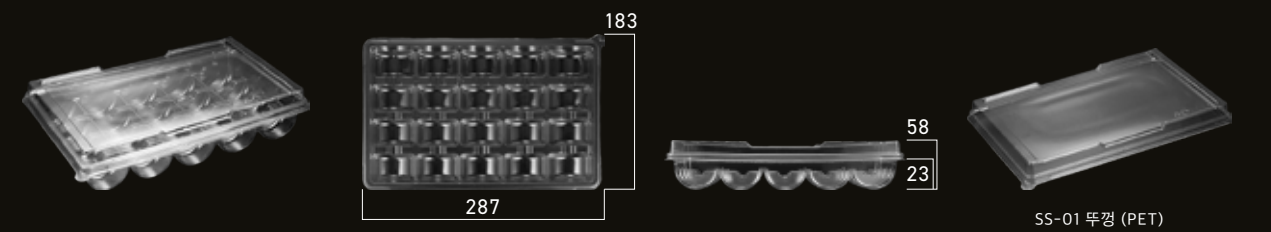
CS-87(접이식) 234×185×60(달음)



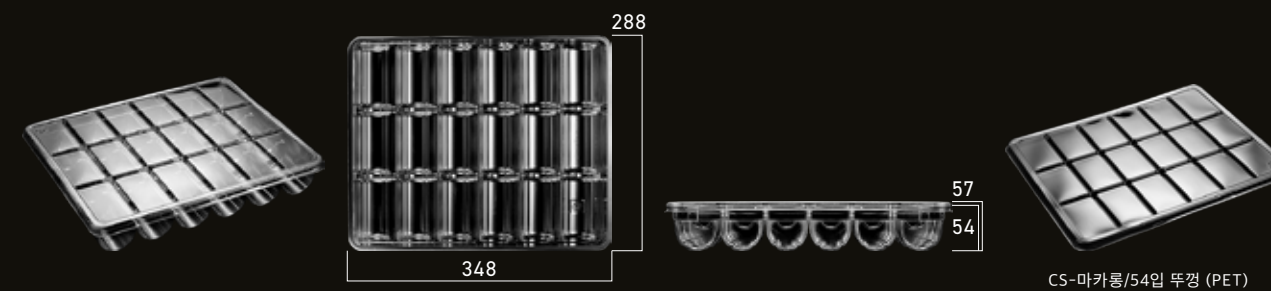
CS-90(접이식) 287×187×62(달음)



SS-01 287×183×58(SET)



CS-마카롱/54입 348×288×57(SET)



| 품목 | 갯수 | 몸체 | 뚜껑 | 몸체 색상 | 박스 입수량(EA) |
|------------|-----|-----------------------|-------------------------|-----------|------------|
| DJ-1-3 | 3구 | 162×80×28 (PP) | DJ-1 162×80×38 (PET) | 백색 | 600 |
| DJ-1-3 | 3구 | 162×80×28 (OTHER/PET) | | 금색, 은색/백색 | 600 |
| SS-01 | 20구 | 235×55×20 (PET) | 240×65×50 (PET) | 투명 | 100 |
| CS-마카롱/54입 | 54구 | 292×68×26 (PET) | 292×68×31 (PET) | 투명 | 150 |

• 성형제품 특성상 재는 위치에 따라 약간의 오차가 생길 수 있습니다. • 뚜껑은 직화, 오븐, 전자레인지등에 조리 시 사용이 불가합니다. • 단위(mm)

| 품목 | 갯수 | 몸체 달음 | 몸체 펼침 | 몸체 색상 | 박스 입수량(EA) |
|-------------|-----|------------------|------------------|-------|------------|
| BB-2구(접이식) | 2구 | 141×83×52 (PET) | 142×163×48 (PET) | 투명 | 500 |
| BB-3구(접이식) | 3구 | 163×83×53 (PET) | 165×163×25 (PET) | 투명 | 400 |
| BB-10구(접이식) | 10구 | 287×103×59 (PET) | 287×203×43 (PET) | 투명 | 200 |
| CS-87(접이식) | 12구 | 234×185×60 (PET) | 234×373×43 (PET) | 투명 | 100 |
| CS-90(접이식) | 20구 | 287×187×62 (PET) | 287×372×44 (PET) | 투명 | 100 |

• 성형제품 특성상 재는 위치에 따라 약간의 오차가 생길 수 있습니다. • 뚜껑은 직화, 오븐, 전자레인지등에 조리 시 사용이 불가합니다. • 단위(mm)



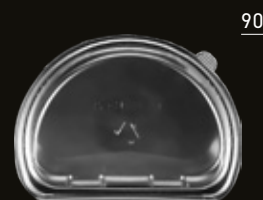
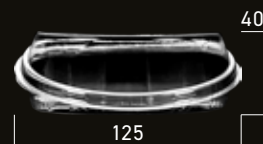
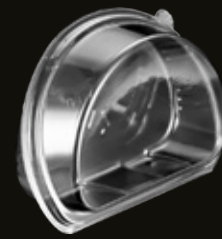
ROLL CAKE

롤 케이크



CS-미니롤1구(접이식)

125×90×40(달음)



CS-미니롤1구 펼침 (PET)

DJ-1-1

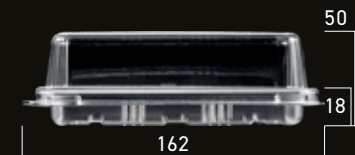
162×80×50(SET)



DJ-1 뚜껑 (PET)

DJ-1

162×80×50(SET)

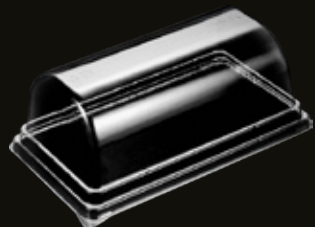
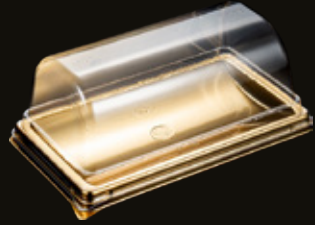


| 품목 | 몸체 달음 | 몸체 펼침 | 몸체 색상 | 박스 입수량(EA) |
|----------|-----------------------|------------------|----------|------------|
| CS-미니롤1구 | 125×90×40 (PET) | 125×189×30 (PET) | 투명 | 1000 |
| 단위(mm) | 몸체 | 뚜껑 | 몸체 색상 | 박스 입수량(EA) |
| DJ-1-1 | 162×80×18 (PP) | 162×80×38 (PET) | 유백색 | 600 |
| DJ-1 | 162×80×18 (OTHER/PET) | 162×80×38 (PET) | 은색,금색/백색 | 600 |

• 성형제품 특성상 재는 위치에 따라 약간의 오차가 생길 수 있습니다. • 뚜껑은 직화, 오븐, 전자레인지등에 조리 시 사용이 불가합니다. • 단위(mm)

CS-51-1

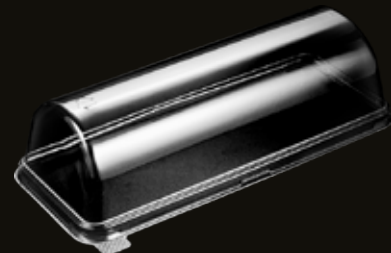
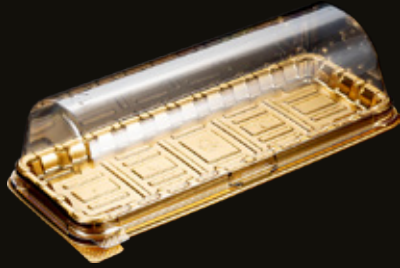
210×125×79(SET)



CS-51-1 뚜껑 (PET)

BJ-300

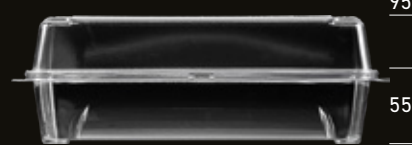
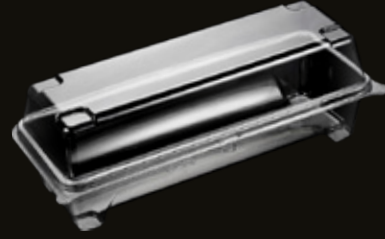
280×120×85(SET)



BJ-300 뚜껑 (PET)

CS-35(접이식)

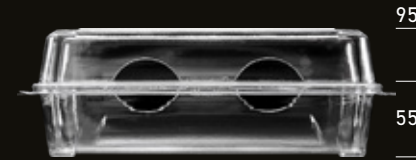
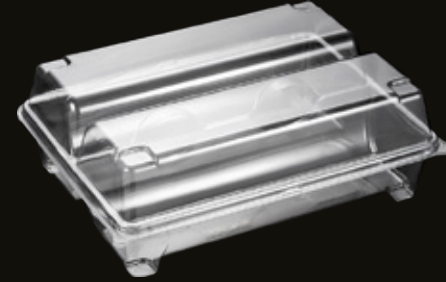
270×115×95(닫음)



CS-35 펼침 (PET)

CS-26(접이식)

278×215×96(닫음)



CS-26 펼침 (PET)

| 품목 | 몸체 | 뚜껑 | 몸체 색상 | 박스 입수량(EA) |
|---------|--------------------|---------------------|-------|------------|
| CS-51 | 210×125×15 (OTHER) | - | - | 300 |
| CS-51-1 | - | 208×123×79 (PET) | 금색 | 300 |
| BJ-300 | 280×120×15 (OTHER) | 275×110×70 (PET) | 금색 | 500 |
| 단위(mm) | 몸체 닫음 | 몸체 펼침 | 몸체 색상 | 박스 입수량(EA) |
| CS-35 | 270×115×95 (PET) | 270×230×55/48 (PET) | 투명 | 200 |
| CS-26 | 278×215×95 (PET) | 278×422×55/48 (PET) | 투명 | 120 |

• 성형제품 특성상 재는 위치에 따라 약간의 오차가 생길 수 있습니다. • 뚜껑은 직화, 오븐, 전자레인지등에 조리 시 사용이 불가합니다. • 단위(mm)





BREAD CASE

빵 케이스



CS-47

210×140×70(SET)



CS-47 뚜껑 (PET)

CS-21

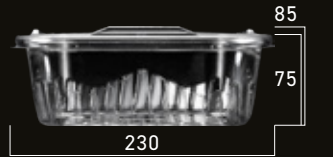
228×202×68(SET)



CS-21 뚜껑 (PET)

CS-사각용기

230×230×85(SET)



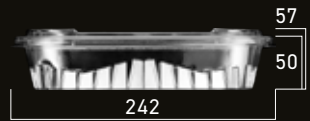
CS-사각용기 뚜껑 (PET)

| 품목 | 몸체 | 뚜껑 | 몸체 색상 | 박스 입수량(EA) |
|---------|------------------|------------------|-------|------------|
| CS-47 | 210×140×70 (PET) | 215×145×10 (PET) | 투명 | 200 |
| CS-21 | 222×200×61 (PET) | 228×202×15 (PET) | 투명 | 200 |
| CS-사각용기 | 220×220×75 (PET) | 230×230×10 (PET) | 투명 | 200 |

• 성형제품 특성상 재는 위치에 따라 약간의 오차가 생길 수 있습니다. • 뚜껑은 직화, 오븐, 전자레인지등에 조리 시 사용이 불가합니다. • 단위(mm)

CS-80

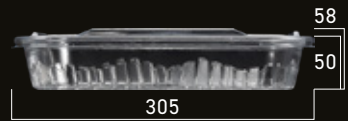
242×191×57(SET)



CS-80 뚜껑 (PET)

CS-71

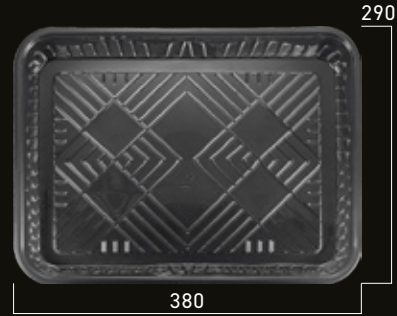
305×225×58(SET)



CS-71 뚜껑 (PET)

CS-64

387×297×65(SET)



CS-64 뚜껑 (PET)

CS-80-1(접이식)

245×209×56(달음)



CS-80-1 펼침 (PET)

CS-75(접이식)

260×238×79(달음)



CS-75 펼침 (PET)

| 품목 | 몸체 | 뚜껑 | 몸체 색상 | 박스 입수량(EA) |
|-------|------------------|------------------|-------|------------|
| CS-80 | 236×185×50 (PET) | 242×191×16 (PET) | 투명 | 300 |
| CS-71 | 300×220×50 (PET) | 305×225×17 (PET) | 투명 | 100 |
| CS-64 | 380×290×59 (PET) | 387×297×16 (PET) | 투명 | 100 |

• 성형제품 특성상 재는 위치에 따라 약간의 오차가 생길 수 있습니다. • 뚜껑은 직화, 오븐, 전자레인지등에 조리 시 사용이 불가합니다. • 단위(mm)

| 품목 | 몸체 달음 | 몸체 펼침 | 몸체 색상 | 박스 입수량(EA) |
|--------------|------------------|------------------|-------|------------|
| CS-80-1(접이식) | 245×209×56 (PET) | 245×420×44 (PET) | 투명 | 100 |
| CS-75(접이식) | 260×238×79 (PET) | 260×477×48 (PET) | 투명 | 100 |

• 성형제품 특성상 재는 위치에 따라 약간의 오차가 생길 수 있습니다. • 뚜껑은 직화, 오븐, 전자레인지등에 조리 시 사용이 불가합니다. • 단위(mm)

CS-50-1(접이식)

310×225×74(닫음)



CS-50-1 펼침 (PET)

CS-50(접이식)

360×215×75(닫음)



CS-50 펼침 (PET)

| 품목 | 몸체 닫음 | 몸체 펼침 | 몸체 색상 | 박스 입수량(EA) |
|--------------|------------------|------------------|-------|------------|
| CS-50-1(접이식) | 310×225×74 (PET) | 310×456×56 (PET) | 투명 | 100 |
| CS-50(접이식) | 360×215×75 (PET) | 360×422×51 (PET) | 투명 | 100 |

• 성형제품 특성상 재는 위치에 따라 약간의 오차가 생길 수 있습니다. • 무경은 직화, 오븐, 전자레인지등에 조리 시 사용이 불가합니다. • 단위(mm)



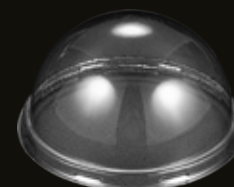


MUFFIN

머핀

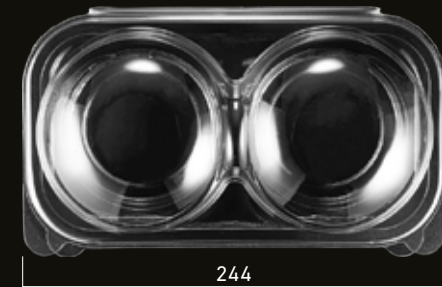
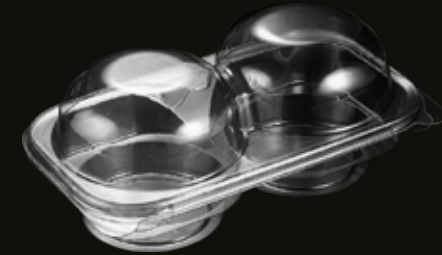


CS-시나몬롤
Ø120×90(SET)



CS-시나몬롤 뚜껑 (PET)

CS-15(접이식)
244×144×98(닫음)



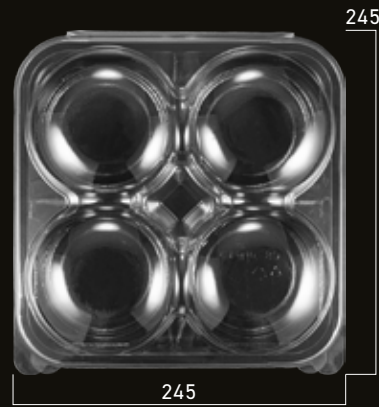
CS-15 펼침 (PET)

| 품목 | 갯수 | 몸체 | 뚜껑 | 몸체 색상 | 박스 입수량(EA) |
|---------|----|------------------|------------------|-------|------------|
| CS-시나몬롤 | 1구 | Ø115×40 (PET) | Ø120×60 (PET) | 투명 | 1000 |
| 품목 | 갯수 | 몸체 닫음 | 몸체 펼침 | 몸체 색상 | 박스 입수량(EA) |
| CS-15 | 2구 | 244×144×98 (PET) | 244×272×52 (PET) | 투명 | 300 |

• 성형제품 특성상 재는 위치에 따라 약간의 오차가 생길 수 있습니다. • 뚜껑은 직화, 오븐, 전자레인지등에 조리 시 사용이 불가합니다. • 단위(mm)

CS-머핀4구(접이식)

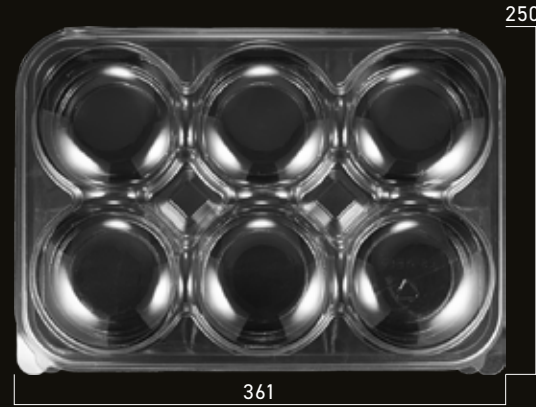
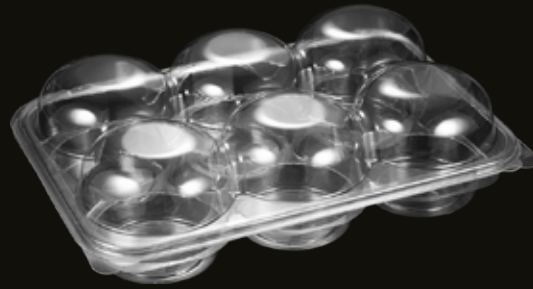
245×245×97(닫음)



CS-머핀4구 펼침 (PET)

CS-머핀6구(접이식)

361×250×95(닫음)



CS-머핀6구 펼침 (PET)

DJ-5

261×188×75(SET)



DJ-5 뚜껑 (PET)

DJ-3

335×261×75(SET)



DJ-3 뚜껑 (PET)

| 품목 | 갯수 | 몸체 닫음 | 몸체 펼침 | 몸체 색상 | 박스 입수량(EA) |
|--------------|----|------------------|---------------------|-------|------------|
| CS-머핀4구(접이식) | 4구 | 245×245×97 (PET) | 245×496×58 (PET) | 투명 | 100 |
| CS-머핀6구(접이식) | 6구 | 361×250×95 (PET) | 361×505×53/50 (PET) | 투명 | 100 |

• 성형제품 특성상 재는 위치에 따라 약간의 오차가 생길 수 있습니다. • 뚜껑은 직화, 오븐, 전자레인지등에 조리 시 사용이 불가합니다. • 단위(mm)

| 품목 | 갯수 | 몸체 | 뚜껑 | 몸체 색상 | 박스 입수량(EA) |
|------|-----|------------------|------------------|-------|------------|
| DJ-5 | 6구 | 261×188×50 (PET) | 261×188×36 (PET) | 투명 | 200 |
| DJ-3 | 12구 | 335×261×50 (PET) | 335×261×36 (PET) | 투명 | 100 |

• 성형제품 특성상 재는 위치에 따라 약간의 오차가 생길 수 있습니다. • 뚜껑은 직화, 오븐, 전자레인지등에 조리 시 사용이 불가합니다. • 단위(mm)



COOKIE

쿠키



DR-7095 (사출원통세트) Ø70×95 (SET)



DR-7060 (사출원통세트) Ø70×65 (SET)



DR-7050 (사출원통세트) Ø70×55 (SET)



사출원통세트(DR-7095)
사출원통세트(DR-7060)
사출원통세트(DR-7050)
공용 뚜껑 (PS)

| 품목 | 몸체 | 뚜껑 공용 | 몸체 색상 | 박스 입수량(EA) |
|---------|-------------|------------|-------|------------|
| DR-7095 | Ø70×95 (PS) | Ø70×8 (PS) | 투명 | 200 |
| DR-7060 | Ø70×65 (PS) | Ø70×8 (PS) | 투명 | 200 |
| DR-7050 | Ø70×55 (PS) | Ø70×8 (PS) | 투명 | 200 |

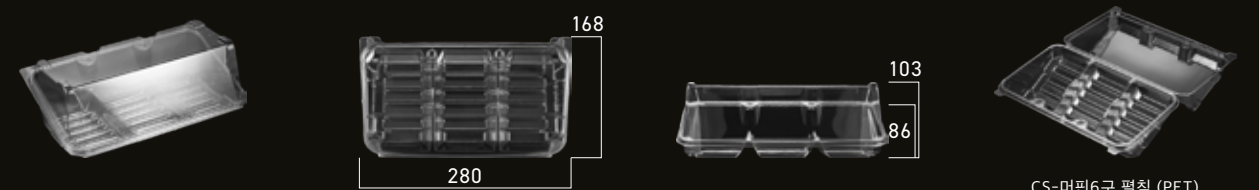
• 성형제품 특성상 재는 위치에 따라 약간의 오차가 생길 수 있습니다. • 뚜껑은 직화, 오븐, 전자레인지등에 조리 시 사용이 불가합니다. • 단위(mm)

CS-34 쿠키15입(접이식) 290×130×100(달음)



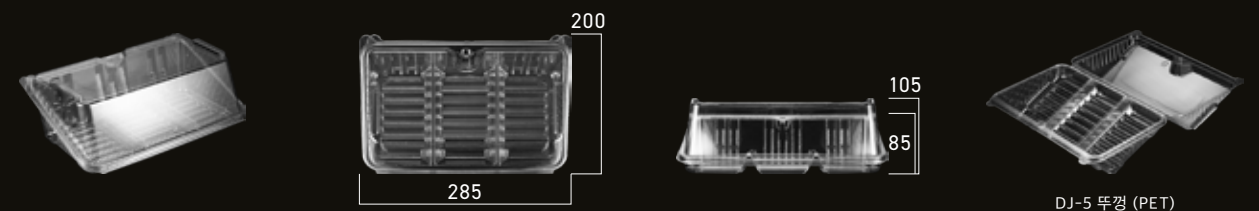
CS-머핀4구 펼침 (PET)

CS-61 쿠키18입(접이식) 280×168×103(달음)



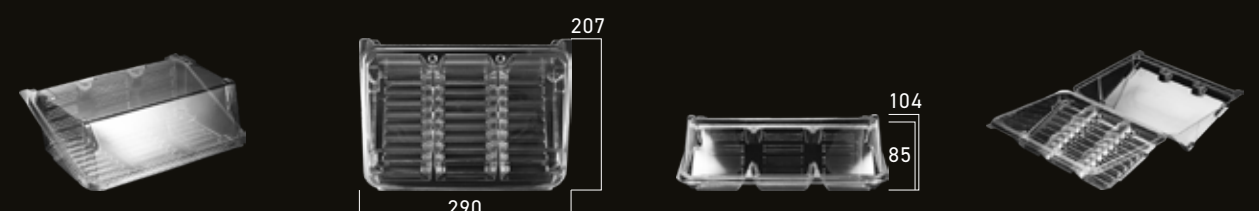
CS-머핀6구 펼침 (PET)

BJ-쿠키24입(접이식) 285×200×105(달음)



DJ-5 뚜껑 (PET)

CS-18 쿠키27입(접이식) 290×195×100(달음)



DJ-3 뚜껑 (PET)

| 품목 | 갯수 | 몸체 | 뚜껑 | 몸체 색상 | 박스 입수량(EA) |
|--------------|-----|-------------------|---------------------|-------|------------|
| CS-34(접이식) | 15입 | 290×130×100 (PET) | 290×258×83/70 (PET) | 투명 | 200 |
| CS-61(접이식) | 18입 | 280×168×103 (PET) | 280×335×86/70 (PET) | 투명 | 100 |
| BJ-쿠키24(접이식) | 24입 | 285×200×105 (PET) | 285×384×85/88 (PET) | 투명 | 100 |
| CS-18(접이식) | 27입 | 290×207×104 (PET) | 290×420×85/90 (PET) | 투명 | 100 |

• 성형제품 특성상 재는 위치에 따라 약간의 오차가 생길 수 있습니다. • 뚜껑은 직화, 오븐, 전자레인지등에 조리 시 사용이 불가합니다. • 단위(mm)



SANDWICH BURGER, HOTDOG

샌드위치, 햄버거, 핫도그, 에그타르트



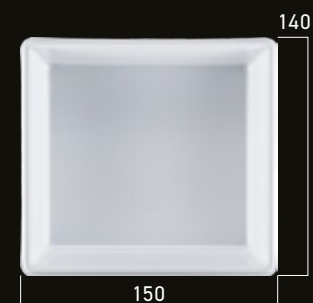
DR-직사각샌드1

205×90×65(SET)



DR-직사각샌드2

155×145×60(SET)



DR-직사각샌드1 뚜껑 (PET)



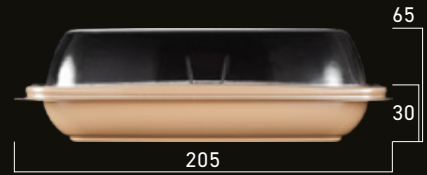
DR-직사각샌드2 뚜껑 (PET)

| 품목 | 몸체 | 뚜껑 | 몸체 색상 | 박스 입수량(EA) |
|-----------|------------------|------------------|------------|------------|
| DR-직사각샌드1 | 200×85×35 (PET) | 205×90×35 (PET) | 백색, 검정, 투명 | 600 |
| DR-직사각샌드2 | 150×140×35 (PET) | 155×145×30 (PET) | 백색, 검정, 투명 | 600 |

• 성형제품 특성상 재는 위치에 따라 약간의 오차가 생길 수 있습니다. • 뚜껑은 직화, 오븐, 전자레인지등에 조리 시 사용이 불가합니다. • 단위(mm)

TLJ-1-2

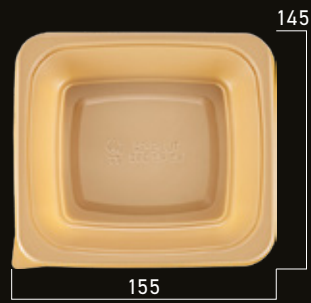
205×105×65(SET)



TLJ-1-2 뚜껑 (PET)

TLJ-2-2

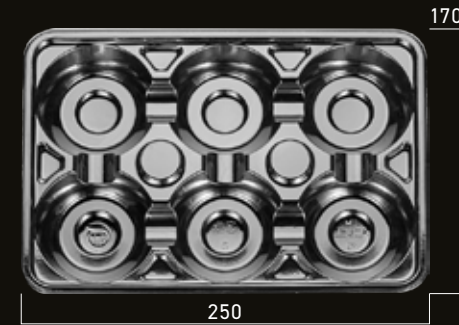
155×145×65(SET)



CS-머핀6구 뚜껑 (PET)

LM-에그타르트6입

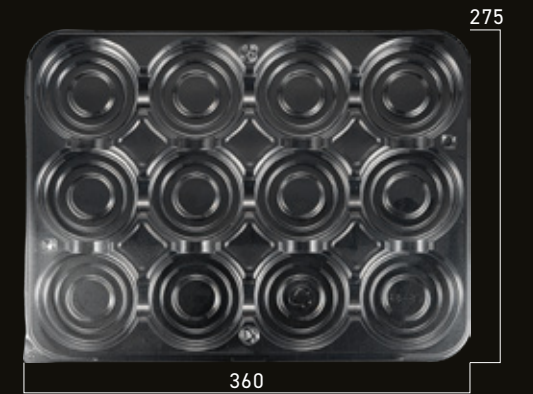
260×180×40(SET)



LM-에그타르트6입 뚜껑 (PET)

CS-84

365×280×41(SET)



CS-84 뚜껑 (PET)

| 품목 | 몸체 | 뚜껑 | 몸체 색상 | 박스 입수량(EA) |
|----------------|-----------------|------------------|-------|------------|
| TLJ-1-2 | 205×105×30 (PP) | 205×105×40 (PET) | 유색 | 500 |
| TLJ-2-2샌드위치정사각 | 155×145×30 (PP) | 155×140×40 (PET) | 유색,검정 | 500 |

• 성형제품 특성상 재는 위치에 따라 약간의 오차가 생길 수 있습니다. • 뚜껑은 직화, 오븐, 전자레인지등에 조리 시 사용이 불가합니다. • 단위(mm)

| 품목 | 몸체 | 뚜껑 | 몸체 색상 | 박스 입수량(EA) |
|------------|------------------|------------------|-------|------------|
| LM-에그타르트6입 | 250×170×32 (PET) | 260×180×17 (PET) | 투명 | 150 |
| CS-84(12입) | 360×275×26 (PET) | 365×280×23 (PET) | 투명 | 200 |

• 성형제품 특성상 재는 위치에 따라 약간의 오차가 생길 수 있습니다. • 뚜껑은 직화, 오븐, 전자레인지등에 조리 시 사용이 불가합니다. • 단위(mm)



DURE Co., Ltd.

주식회사 두레

경기도 이천시 호법면 이섭대천로 759-17

759-17, Iseopdaecheon-ro, Hobeop-myeon, Icheon-si, Gyeonggi-do, Republic of Korea (17393)

TEL 031.638.7976 | FAX 031.638.7980 | E-mail 98dure@hanmail.net

www.durepack.com

